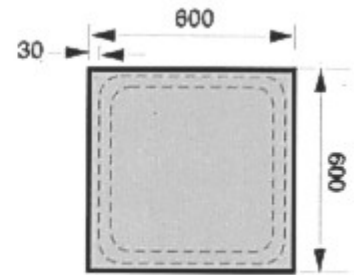
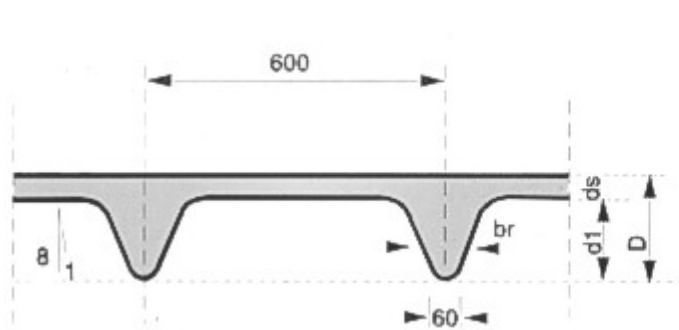


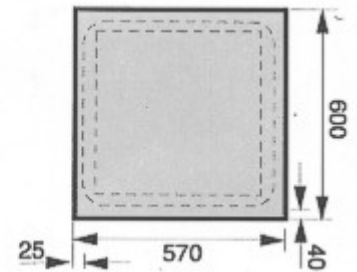
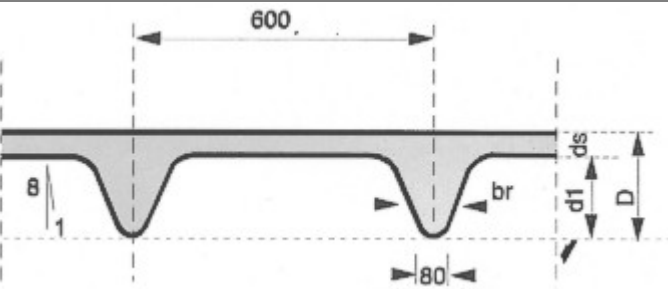
Laje Nervurada

ATEX 150



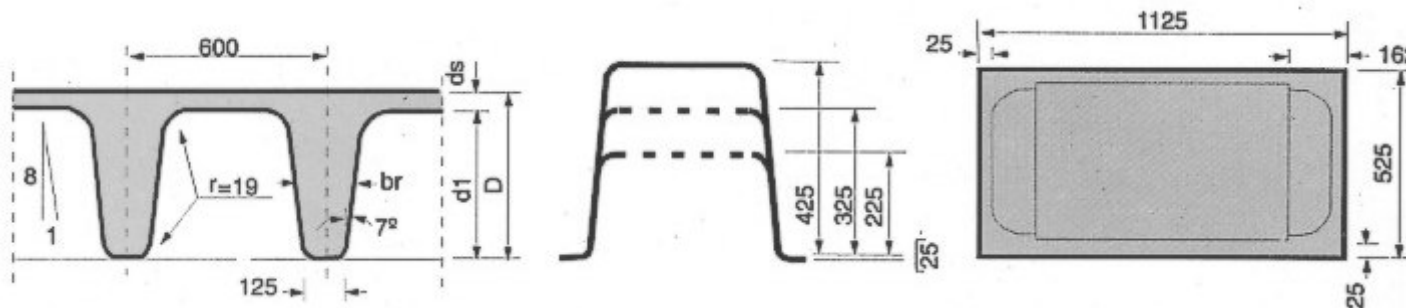
Altura do Molde mm	Espessura da Lâmina mm	Altura Total mm	Largura Média da Nervura mm	Área da Seção cm ²	Distância do C. G. à		Inércia cm ⁴	Módulo de Flexão		Volume do Vazio		Peso Próprio KN/m ²	Vol. de Concreto m ³
					Face Superior mm	Face Inferior mm		Ws cm ³	Wi cm ³	Molde m ³	m ³ /m ²		
150	50	200	78,7	418	51,6	148,4	10.290	1994	693	0,041	0,113	2,17	0,0
d1	ds	D	br	A	rs	ri	I	Ws	Wi	v / v		Concreto 25 k	

ATEX 180



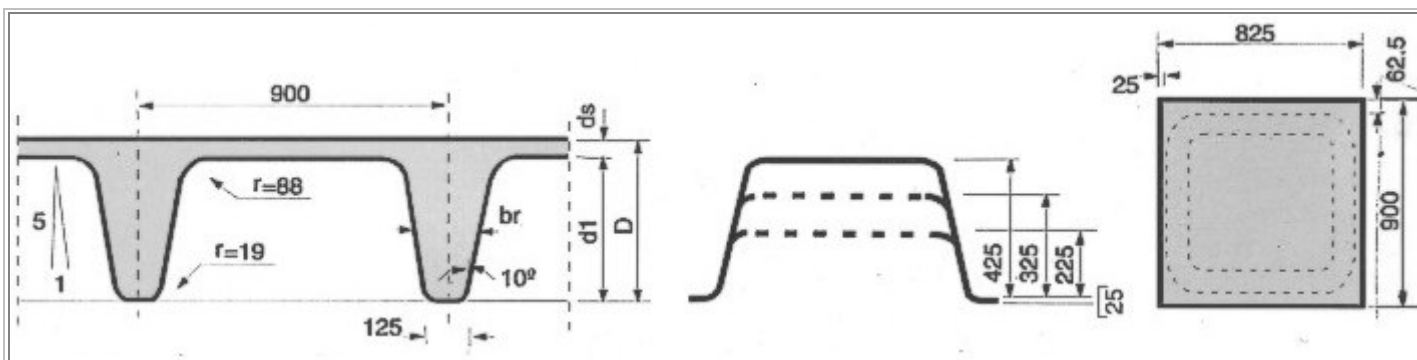
Altura do Molde mm	Espessura da Lâmina mm	Altura Total mm	Largura Média da Nervura mm	Área da Seção cm ²	Distância do C. G. à		Inércia cm ⁴	Módulo de Flexão		Volume do Vazio		Peso Próprio KN/m ²	Vol. d. Conc. m ³
					Face Superior mm	Face Inferior mm		Ws cm ³	Wi cm ³	Molde m ³	m ³ /m ²		
180	50	230	102,5	484,5	66,3	163,7	18.954	2859	1159	0,045	0,124	2,65	0,
d1	ds	D	br	A	rs	ri	I	W s	W i	v / v		Concreto 25 k	

ATEX 600



Altura do Molde mm	Espessura da Lâmina mm	Altura Total mm	Largura Média da Nervura mm	Área da Seção cm ²	Distância do C. G. à		Inércia cm ⁴	Módulo de Flexão		Volume do Vazio		Peso Próprio KN/m ²	Vol. d. Conc. m ³
					Face Superior mm	Face Inferior mm		Ws cm ³	Wi cm ³	Molde m ³	m ³ /m ²		
225	50	275	153	644	95	180	42351	4462	2351	0,113	0,168	3,00	0,
	75	300		794	100	200	58776	5901	2933			3,62	0,
	100	325		944	107	218	72363	6778	3316			4,25	0,
325	50	375	166	838	137	238	108773	7945	4568	0,146	0,216	3,97	0,
	75	400		988	139	261	135256	9716	5186			4,60	0,
	100	425		1138	144	281	164000	11373	5840			5,22	0,
425	50	475	178	1057	180	295	200453	1136	6795	0,183	0,271	5,10	0,
	75	500		1207	181	319	249191	13759	7814			5,72	0,
	100	525		1357	185	340	299250	16201	8793			6,35	0,
d1	ds	D	br	A	rs	ri	I	W s	W i	v / v		Concreto 25 k	

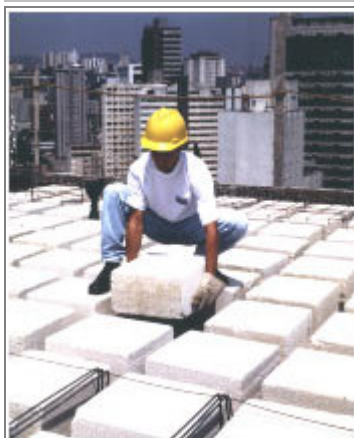
ATEX 900



Altura do Molde mm	Espessura da Lâmina mm	Altura Total mm	Largura Media da Nervura mm	Área da Seção cm ²	Distância do C. G. à		Inércia cm ⁴	Módulo de Flexão		Volume do Vazio		Peso Próprio KN/m ²	Volu d Conc m ³
					Face Superior mm	Face Inferior mm		Ws cm ³	Wi cm ³	Molde m ³	m ³ /m ²		
225	50	275	170	816	83	192	49561	5971	2581	0,120	0,148	3,17	0,1
	75	300		1040	87	213	65670	7548	3083			3,80	0,1
	100	325		1266	95	230	84158	8858	3659			4,42	0,1
325	50	375	190	1043	122	253	125718	10304	4969	0,163	0,202	4,32	0,1
	75	400		1268	123	277	159245	12947	5749			4,95	0,1
	100	425		1493	128	297	194449	15191	6547			5,57	0,2
425	50	475	210	1310	165	310	255029	15456	8226.00	0,202	0,250	5,62	0,2
	75	500		1536	163	337	314390	19347	9315.00			6,25	0,2
	100	525		1761	165	360	374573	22701	10405.00			6,88	0,2
d1	ds	D	br	A	rs	ri	I	W s	W i	v / v		Concreto 25 KN	

OBS: Querendo maiores informações entre no site: www.atex.com.br

BLOCO C15 PARA LAJE NERVURADA



C A R A C T E R Í S T I C A S

Densidade aparente de massa seca	430 kg/m ³
Densidade para cálculo estrutural	500 kg/m ³
Resistência mínima à ruptura por compressão	15 kg/cm ²

DIMENSÕES					
Comprimento	60	60	60	40	30
Largura	30	37,5	60	40	30
Espessura	Espessura A partir de 10cm modulado em 2,5cm até o máximo de 60cm.				
Outras dimensões sob encomenda.					



RECUB

CARACTERÍSTICAS TÉCNICAS

CUBETA	PESO (kg)	DIMENSÃO (mm)	VOLUME POR CUBETA (m³)	ESPESSURA DA CAPA DE COMPRESSÃO e (mm)	ESPESSURA TOTAL DA LAJE H (mm)	PESO PRÓPRIO (kg/m³)	ESPESSURA MÉDIA DE CONCRETO (m³/m³)	ÁREA DA SEÇÃO (cm²)	INÉRCIA (cm⁴)	MÓDULO DE RESISTÊNCIA	
										Ws (cm²)	Wi (cm²)
200	9,60	749 x 799	0,0865	50	250	287,5	0,115	722	33.815	4.492	1.935
				75	275	350	0,140	922	45.983	5.661	2.373
				100	300	412,5	0,165	1.121	60.523	6.762	2.875
				150	350	537,5	0,215	1.521	100.017	9.142	4.157
250	10,70	749 x 799	0,1060	50	300	335	0,134	800	57.832	6.228	2.792
				75	325	398	0,159	1.000	75.696	7.821	3.317
				100	350	460	0,184	1.200	95.705	9.241	3.884
				150	400	585	0,234	1.600	146.613	12.034	5.246
300	11,40	749 x 799	0,1190	50	350	410	0,164	930	93.260	8.254	3.934
				75	375	473	0,189	1.130	119.284	10.303	4.601
				100	400	535	0,214	1.330	147.346	12.129	5.290
				150	450	660	0,264	1.730	214.156	15.563	6.855
350	11,80	749 x 799	0,1280	50	400	500	0,200	1.082	141.641	10.555	5.329
				75	425	563	0,225	1.216	172.158	12.907	5.903
				100	450	625	0,250	1.416	208.809	15.156	6.688
				150	500	750	0,300	1.816	292.272	19.240	8.397
400	12,50	749 x 799	0,1370	50	450	590	0,236	1.102	192.109	12.648	6.444
				75	475	653	0,261	1.302	237.954	15.693	7.359
				100	500	715	0,286	1.501	284.760	18.398	8.248
				150	550	840	0,336	1.902	387.671	23.220	10.121

